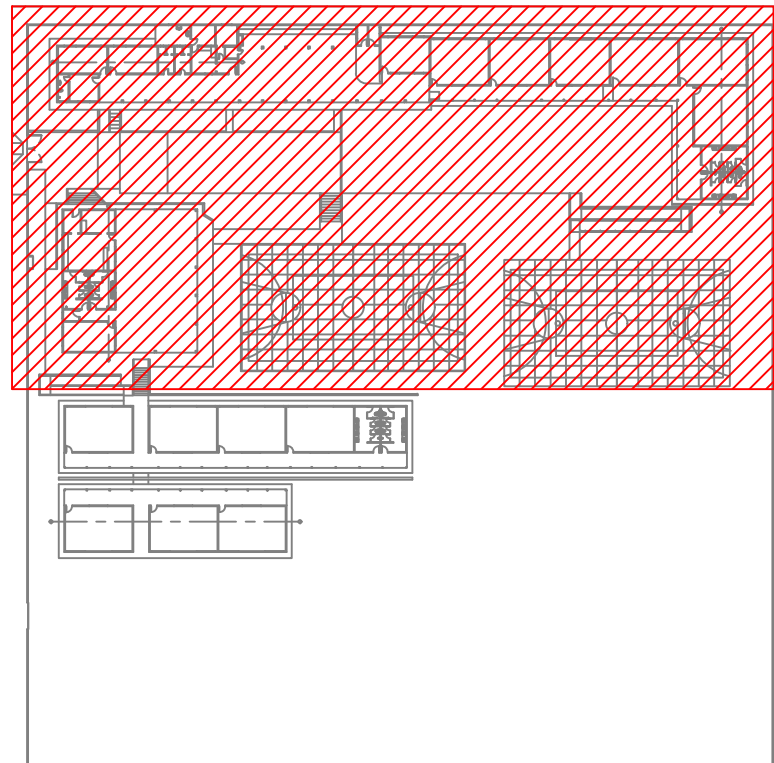


LEGENDA  
A DEVOULT  
A CONSTRUÇÃO ALVENARIA  
EXISTENTE



PLANTA CHAVE  
ESCALA 1:100

01	Revisão conforme solicitação da Prefeitura Municipal de Monte Carmelo	Engº Guilherme Soares Rodrigues CREA: 18.035.103/001-78	05/08/2019
02	Entrega para o Cliente	Engº Guilherme Soares Rodrigues CREA: 18.035.103/001-78	31/07/2019
REV.	EMISSÃO	SUPERVISADO	DATA



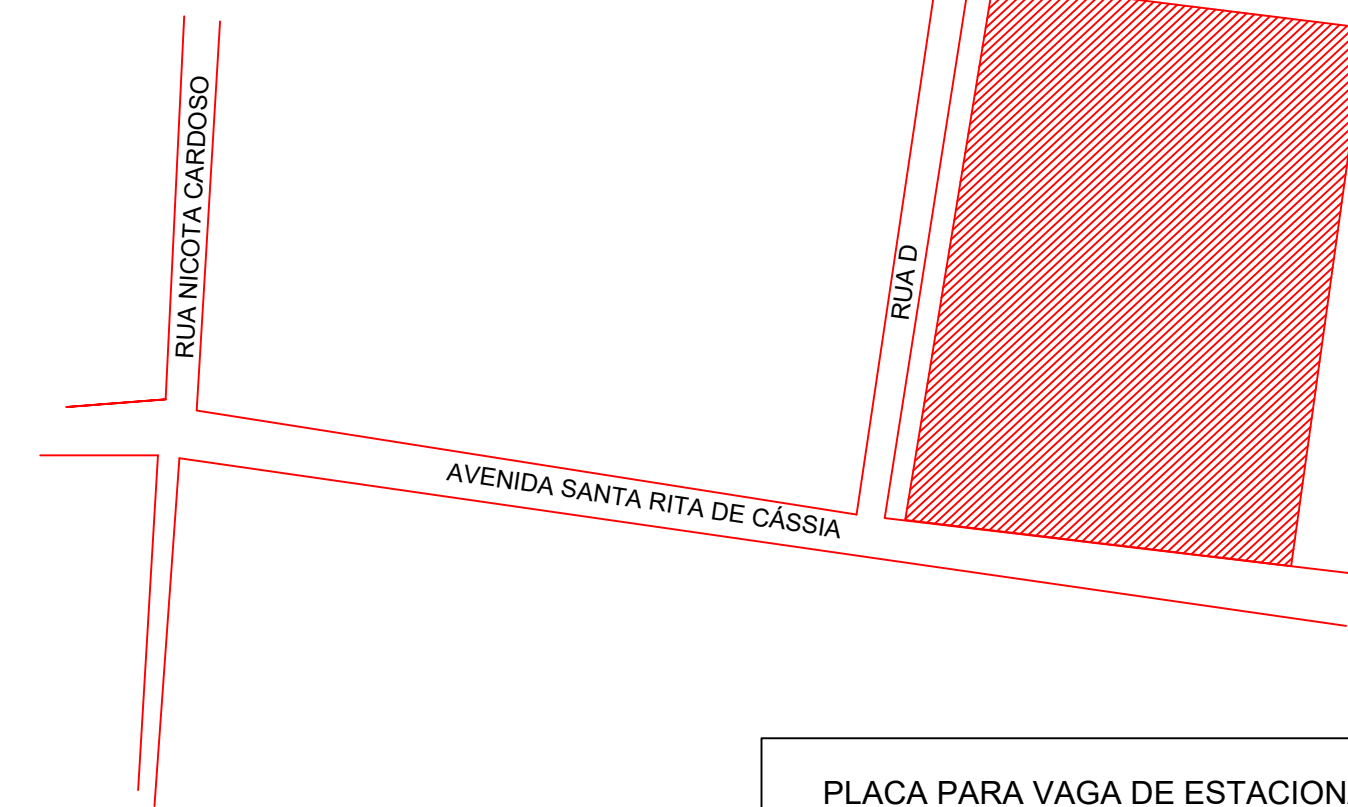
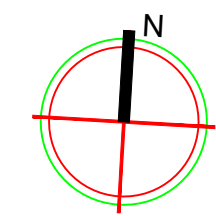
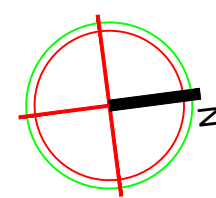
## PROJETO ARQUITETÔNICO

CONTEÚDO: PLANTA BAIXA, PLANTA CHAVE E LEGENDA.		FOLHA: 01/03
OBSERVAÇÕES: - ENDEREÇO: AVENIDA SANTA RITA DE CÁSSIA, 180 SANTA RITA, MONTE CARMELO, MG - ÁREA ÚTIL TOTAL GERAL - EDIFICAÇÃO = 1.503,44 m² QUADRA 1 = 1.503,44 m² QUADRA 2 = 0.1152 m²		PROJ.: PREFEITURA MUNICIPAL DE MONTE CARMELO CNPJ: 18.035.103/001-78 AUTOR: ENGº GUILHERME SOARES RODRIGUES CREA: 18.035.103/001-78 R.T.: CREA
DATA: OUT/2019	DES.: ENGº OSORIO RODRIGUES	



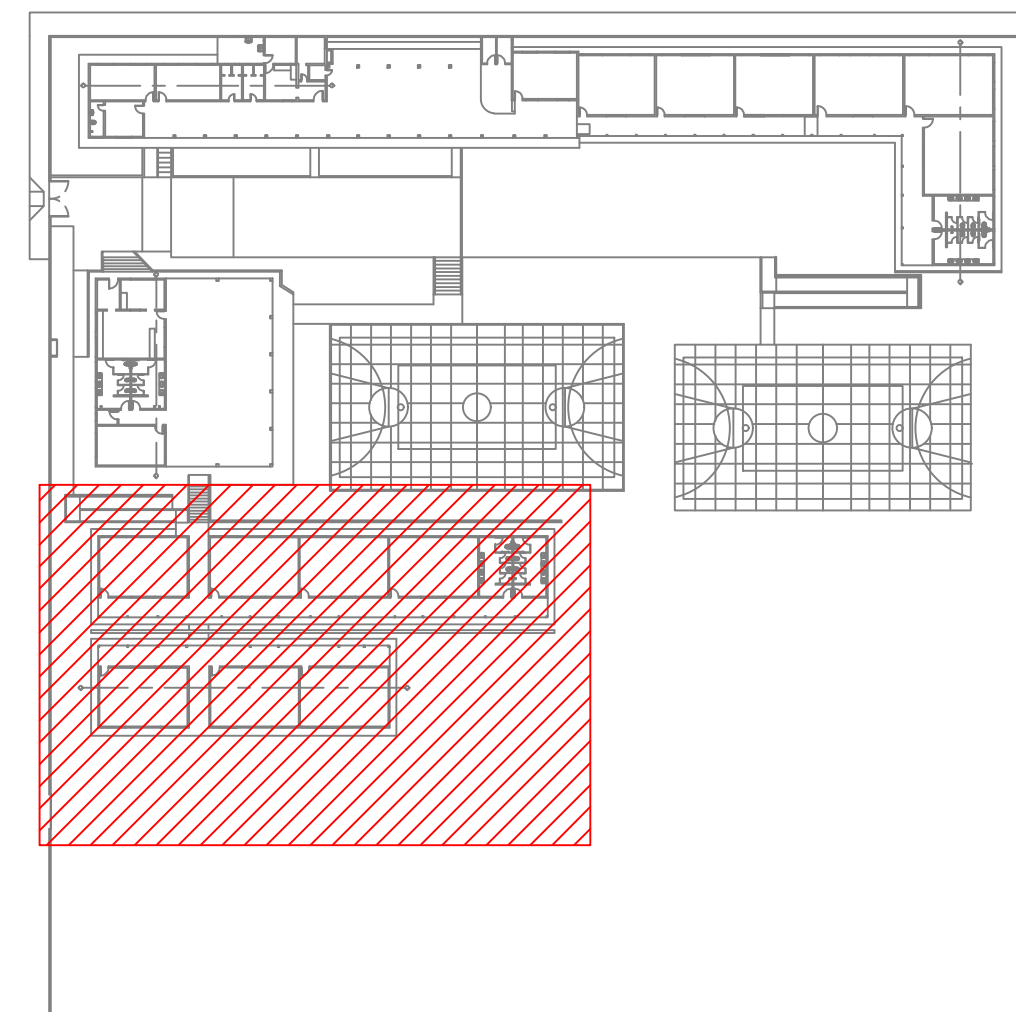


PLANTA BAIXA  
ESCALA 1/75



PLANTA DE SITUAÇÃO  
SEM ESCALA

- LEGENDA
- A DEMOLIR
  - A CONSTRUIR EM ALVENARIA
  - EXISTENTE

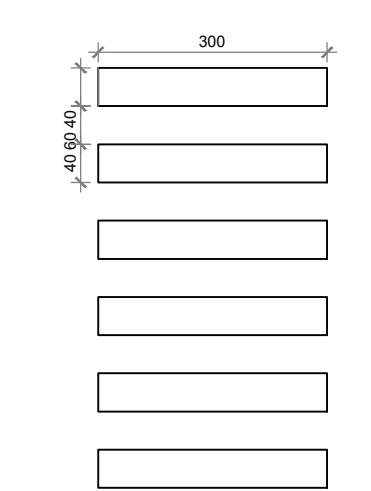


PLANTA CHAVE  
ESCALA 1/750

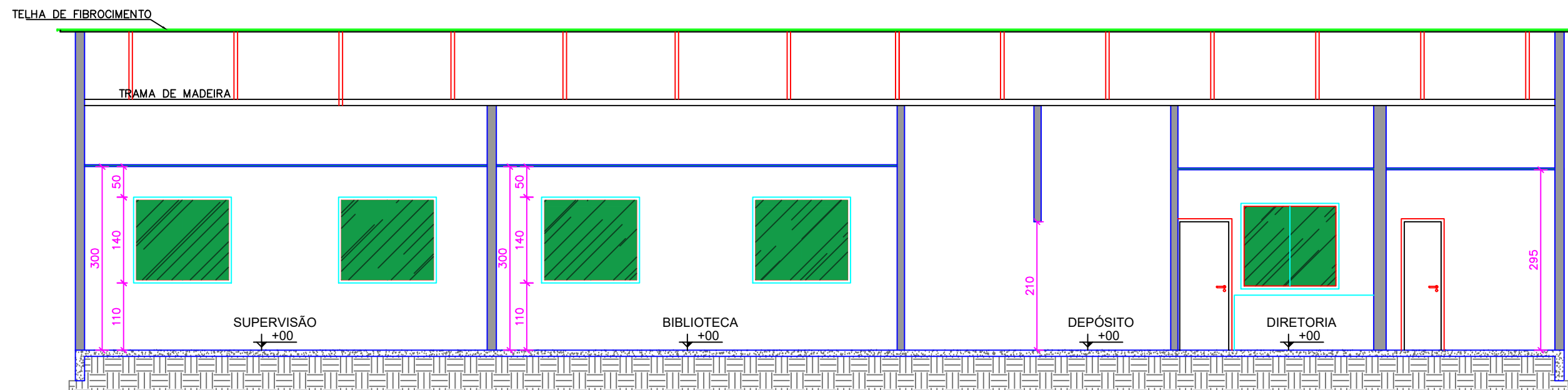
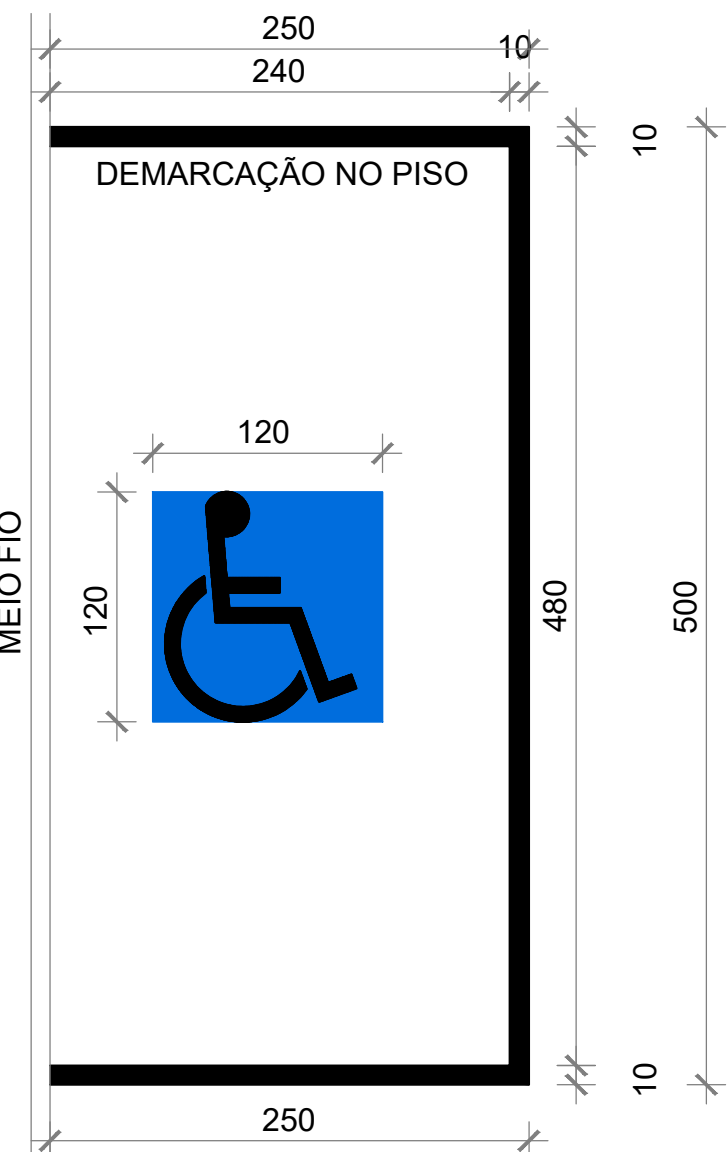
PLACA PARA VAGA DE ESTACIONAMENTO - P.N.E.  
ESC: 1:25



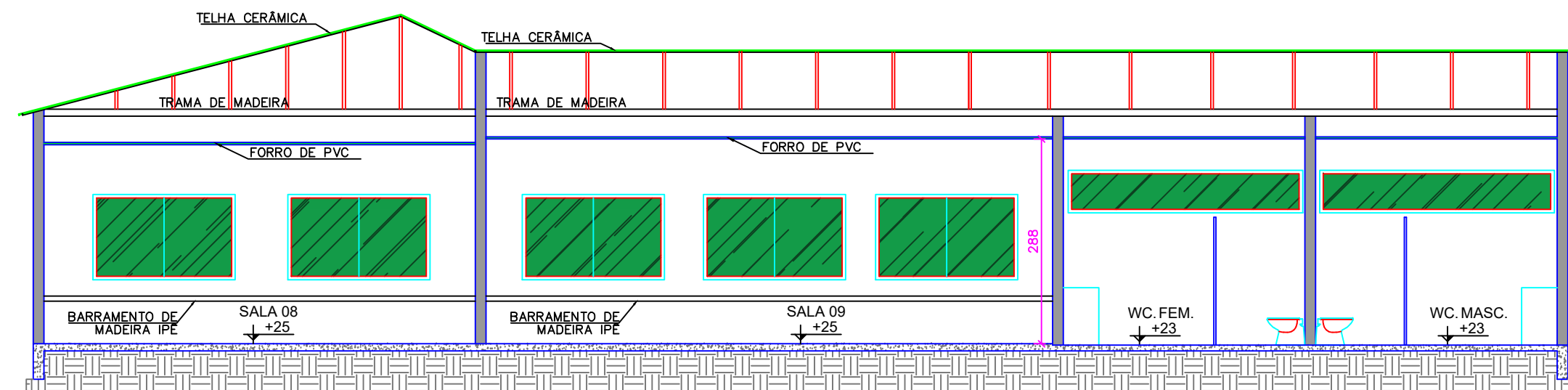
FAIXA DE PEDESTRE  
ESC: 1:50



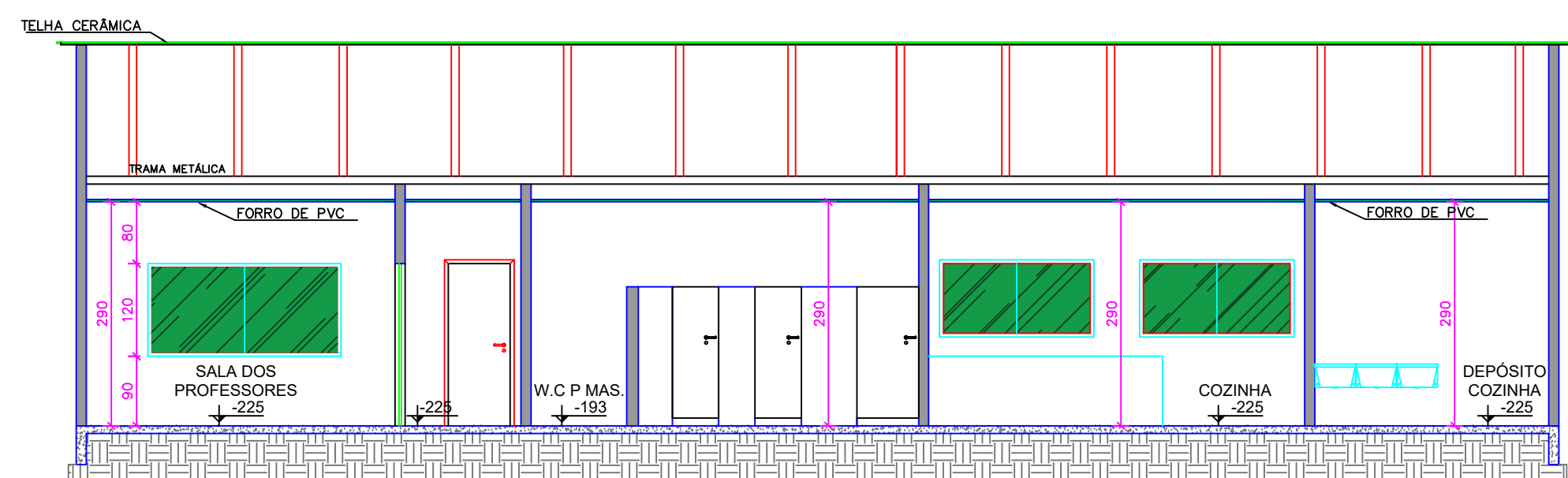
SINALIZAÇÃO DE VAGA DE ESTACIONAMENTO PARA P.N.E.  
ESC: 1:25



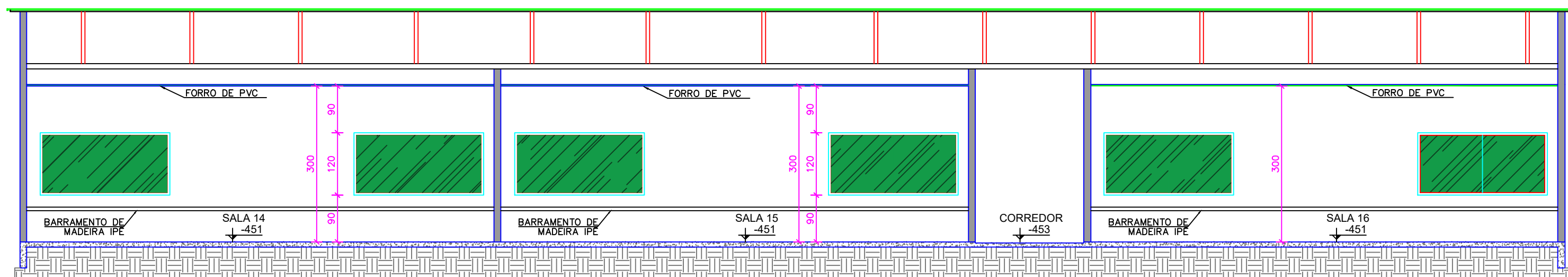
CORTE AA  
ESCALA 1/75



CORTE BB  
ESCALA 1/75

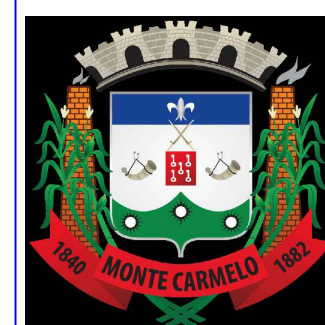


CORTE CC  
ESCALA 1/75



CORTE DD  
ESCALA 1/75

01	Revisão conforme solicitação da Prefeitura Municipal de Monte Carmelo	Engº. Guilherme Soares Rodrigues CREA: 194.731.0 MG	08/08/2019
02	Entrega para o Cliente	Engº. Guilherme Soares Rodrigues CREA: 194.731.0 MG	31/07/2019
REV.	EMISSÃO	SUPERVISÃO	DATA



PREFEITURA DE  
**MONTE CARMELO**  
CUIDANDO DA CIDADE QUE A GENTE AMA.

## PROJETO ARQUITETÔNICO

CONTEM:  
PLANTA BAIXA, PLANTA CHAVE, CORTES, PLANTA DE SITUAÇÃO E LEGENDA.

FOLHA  
02/03

### OBSERVAÇÕES:

- ENDEREÇO: AVENIDA SANTA RITA DE CÁSSIA, 90  
SANTA RITA, MONTE CARMELO - MG  
- ÁREA ÚTIL TOTAL GERAL - EDIFICAÇÃO = 1.993,44 m²  
QUADRA = 512,65 m²  
QUADRA 2 = 511,02 m²

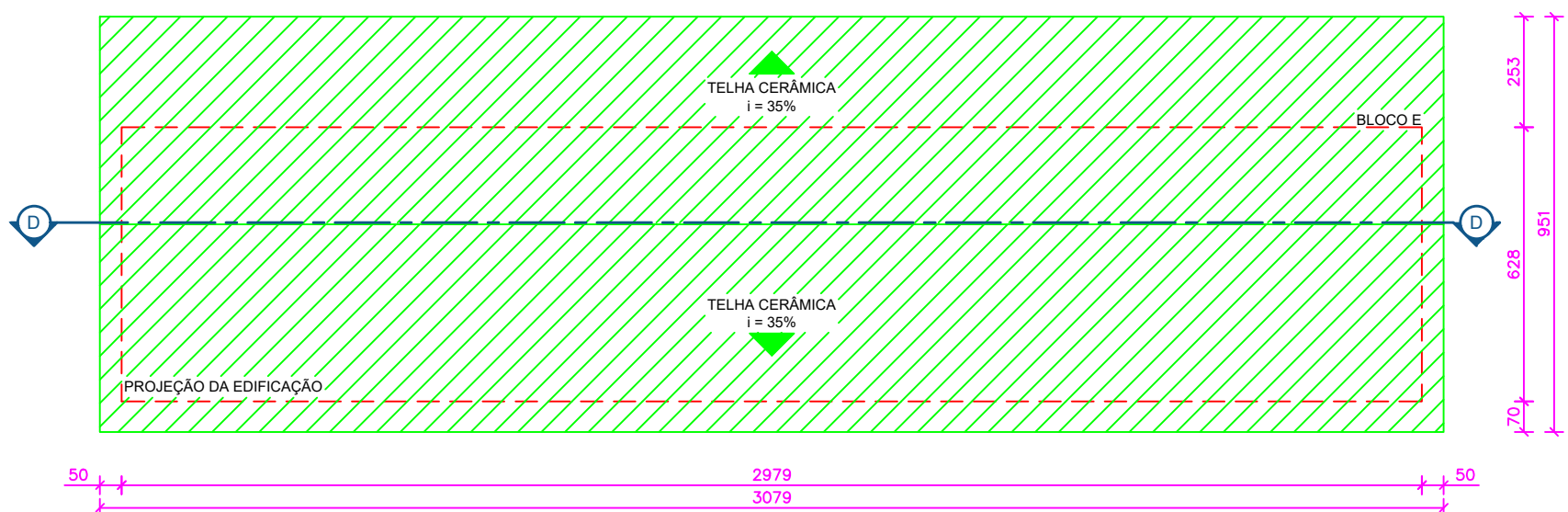
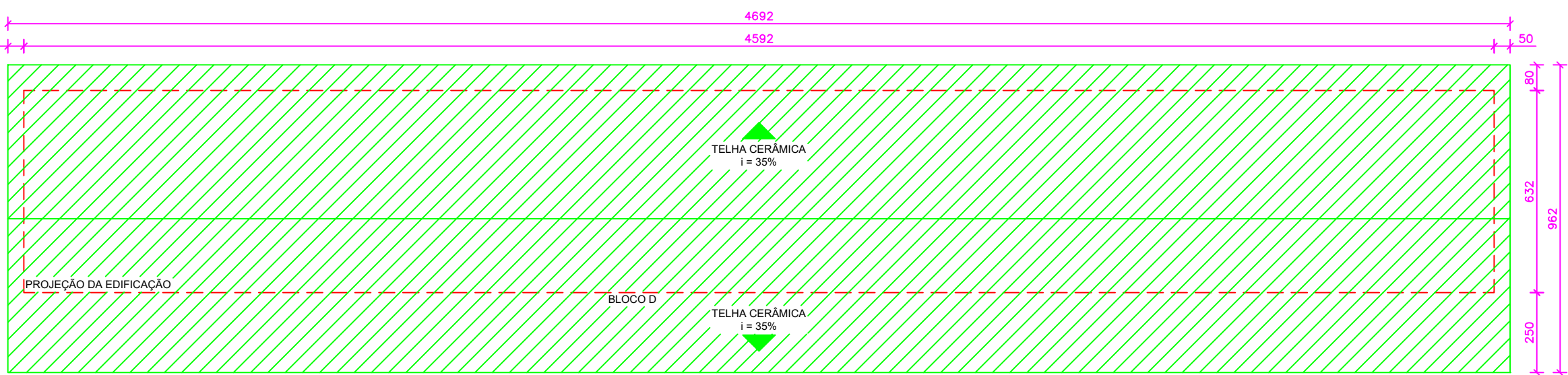
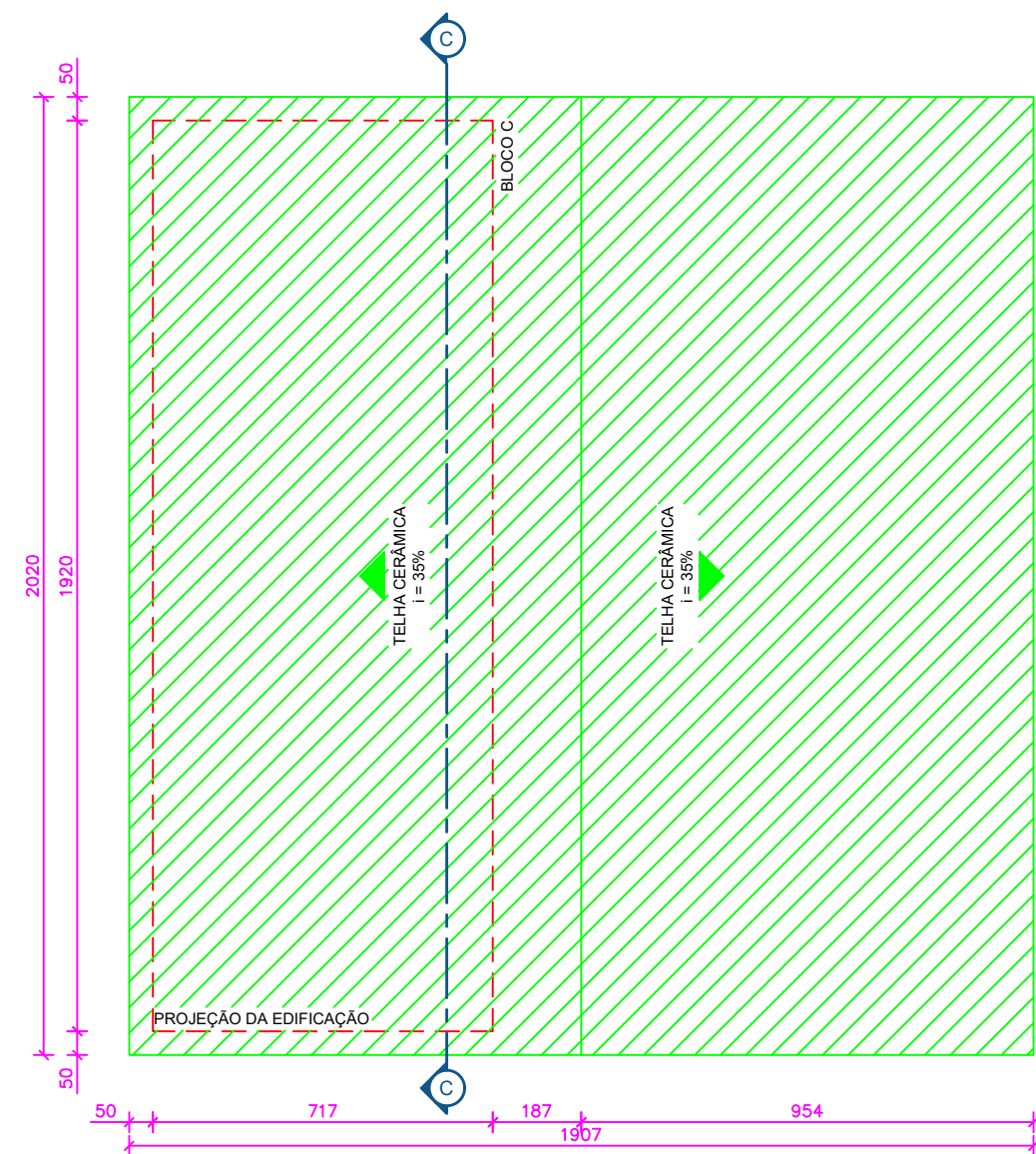
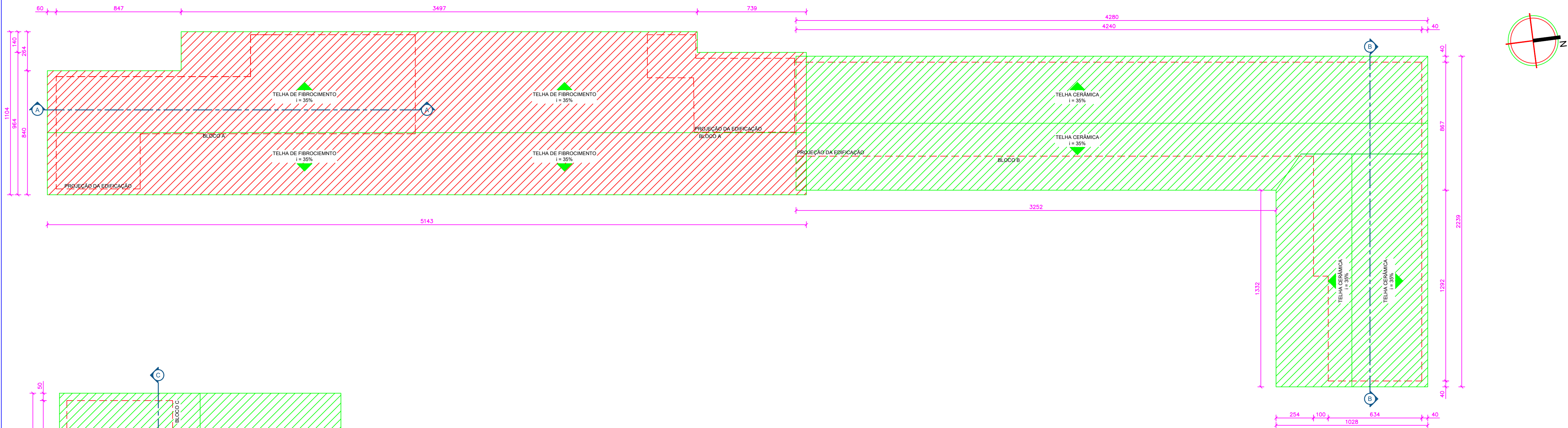
PROJ.: PREFEITURA MUNICIPAL DE MONTE CARMELO  
CNPJ: 18.593.103/0001-78

AUTOR: ENGº GILLESARD GADEL R. FERNANDES  
CREA-MG: 213.197/0

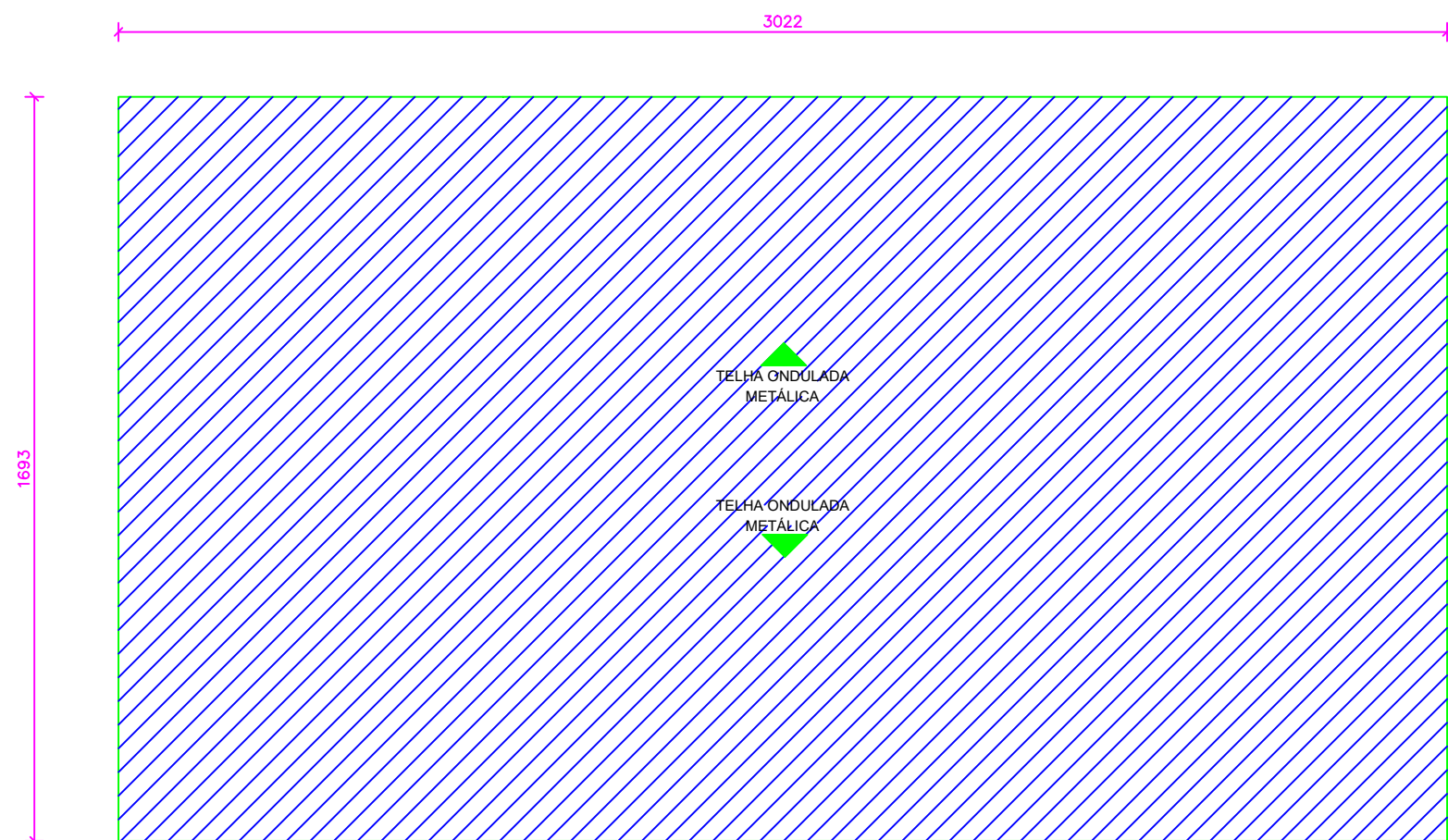
RT.:  
CREA:

DATA: 02/2021

DES.:  
ENGº DEBORAH RODRIGUES



PLANTA DE COBERTURA  
ESCALA 1/150



- LEGENDA
- COBERTURA COM TELHA DE FIBROCIMENTO
  - COBERTURA COM TELHA CERÂMICA
  - TELHA ONDULADA METÁLICA

01	Revisão conforme solicitação da Prefeitura Municipal de Monte Carmelo/MG	Eng°. Guilherme Soares Rodrigues CREA: 194.731/D MG	08/08/2019
00	Entrega para o Cliente	Eng°. Guilherme Soares Rodrigues CREA: 194.731/D MG	31/07/2019
REV.	EMIÇÃO	SUPERVISÃO	DATA



## PROJETO ARQUITETÔNICO

CONTEM:  
PLANTA DE COBERTURA E LEGENDA.

FOLHA  
03/03

OBSERVAÇÕES:

- ENDEREÇO: AVENIDA SANTA RITA DE CÁSSIA, 90  
SANTA RITA, MONTE CARMELO - MG

- ÁREA ÚTIL TOTAL GERAL - EDIFICAÇÃO = 1.563,44 m²  
QUADRA = 512,65 m²  
QUADRA 2 = 511,62 m²

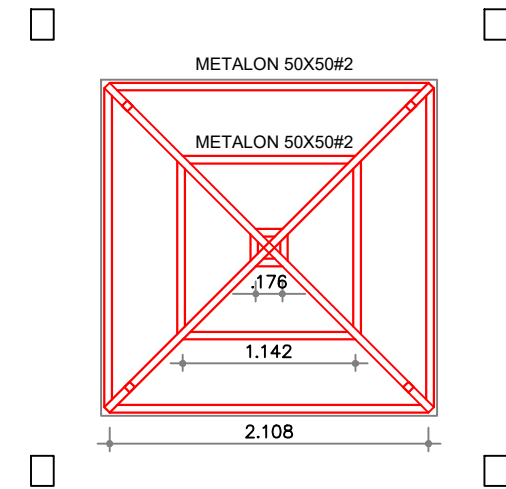
PROP.: PREFEITURA MUNICIPAL DE MONTE CARMELO  
CNPJ: 18.593.103/0001-78

AUTOR: ENG. GILLEARDY GADIEL R. FERNANDES  
CREA-MG: 213.197/D

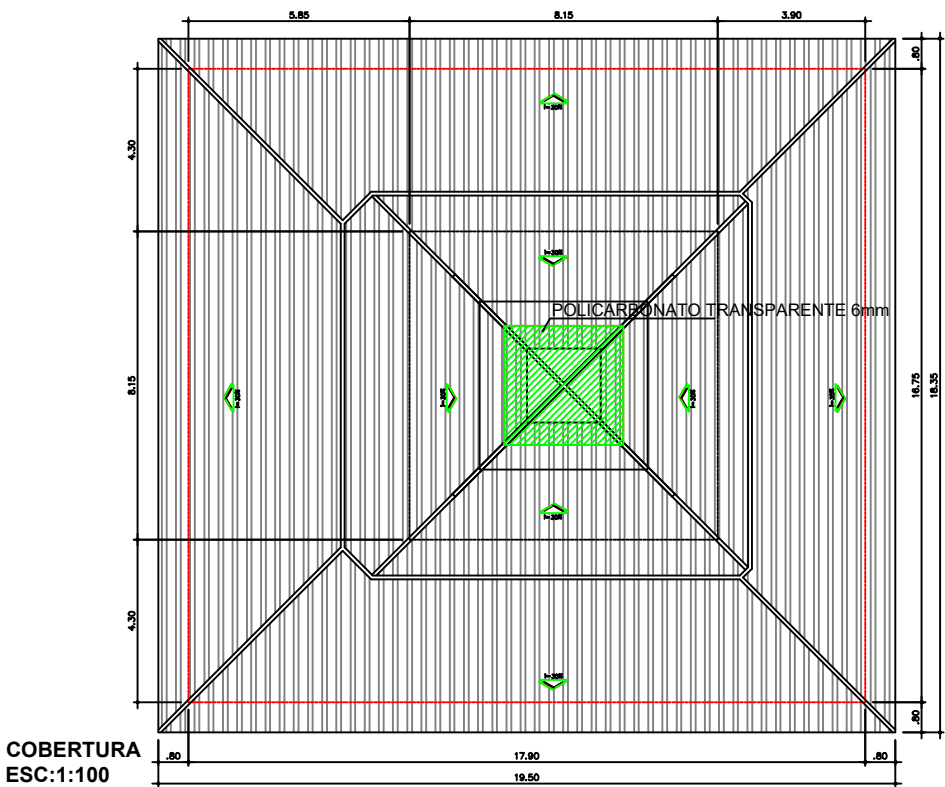
R.T.:  
CREA:

DATA: OUT/2021  
DES: ENG. DEBORAH RODRIGUES

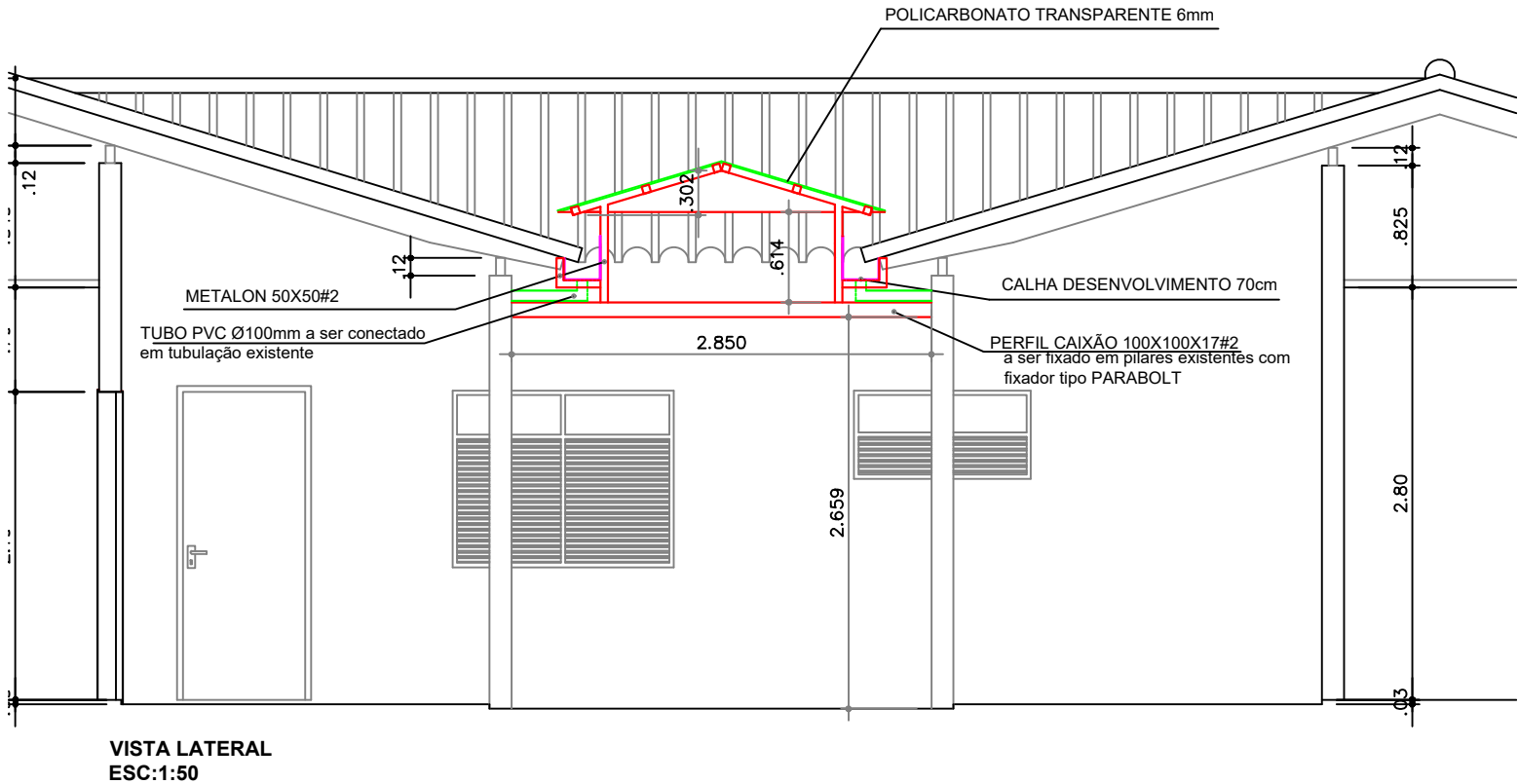
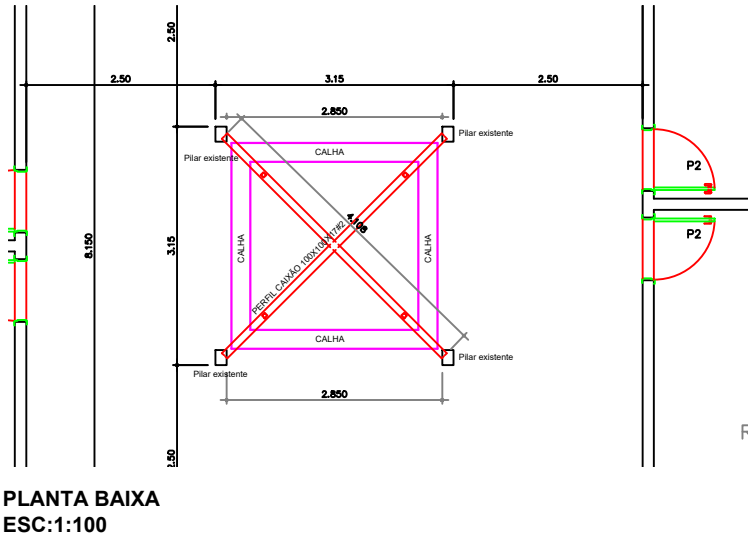
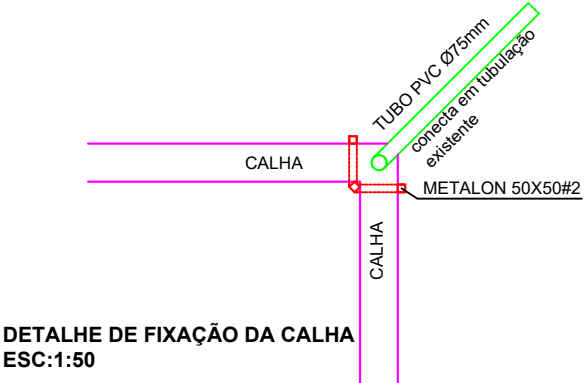




TRAMA DA COBERTURA  
ESC:1:50



QUADRO DE MATERIAL				
Perfil	Comprimento (m)	Quantidade	Peso (kg/m)	Peso Total (kg)
EU 100X50X17#2,00	4,108	4,000	3,109	51,087
CHAPA 8	0,015	8,000	33,560	4,027
METALON 50X50#2,00	0,613	4,000	3,030	7,430
METALON 50X50#2,01	1,556	4,000	3,030	18,859
METALON 50X50#2,02	2,108	4,000	3,030	25,549
METALON 50X50#2,03	1,142	4,000	3,030	13,841
METALON 50X50#2,04	0,176	4,000	3,030	2,133
METALON 50X50#2,04	0,250	8,000	3,030	6,060
METALON 50X50#2,04	0,200	8,000	3,030	4,848
TOTAL (kg)				133,834

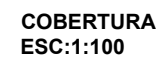


REVISÕES			
00	05/08/21	GUSTAVO	EMIÇÃO INICIAL
REV	DATA	REVISADO POR	DESCRIÇÃO

Legenda:

**KARAIBA**  
CONSULTORIA E PROJETOS  
Av. Nicomedes Alves dos Santos, 3600 - sala 302  
B. Morada da Colina - Uberlândia MG  
[karaibaassociados@gmail.com](mailto:karaibaassociados@gmail.com) (34) 3254-8375

TÍTULO	PROJETO DE REFORMA DO TELHADO	ESCALA:	S/ESC.	FOLHA:	ÚNICA
LOCAL:	CENTRO EDUCACIONAL INFANTIL MASSILON PINTO DA ROCHA - BAIRRO CATULINA - MONTE CARMELO MG				
ASSINATURAS:	RT: GUSTAVO RIBEIRO DE MOURA ARQUITETO-CAU: 92331-1 PROPR: PREFEITURA MUNICIPAL DE MONTE CARMELO MG				

TOTAL (kg)

133,834

REVISÕES

Legenda:

**KARAIBA**  
CONSULTORIA E PROJETOS

Av. Nicomedes Alves dos Santos, 3600 - sala 302  
B. Morada da Colina - Uberlândia MG  
[karaibaassociados@gmail.com](mailto:karaibaassociados@gmail.com) (34) 3254-8375

TÍTULO
--------

## PROJETO DE REFORMA DO TELHADO

ESCALA:

FOLHA:

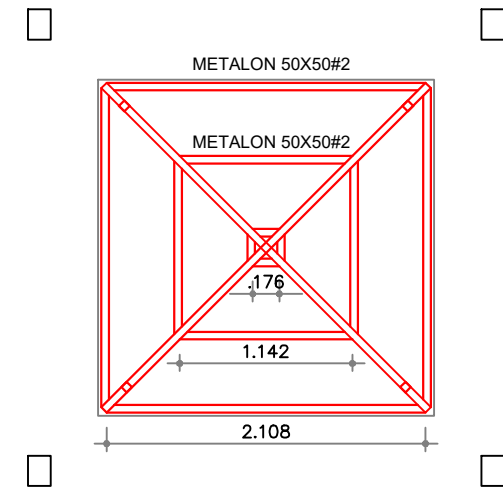
LOCAL:

CENTRO EDUCACIONAL INFANTIL VOVÓ FILHINHA  
BAIRRO SIDÔNIO CARDOSO - MONTE CARMELO MG

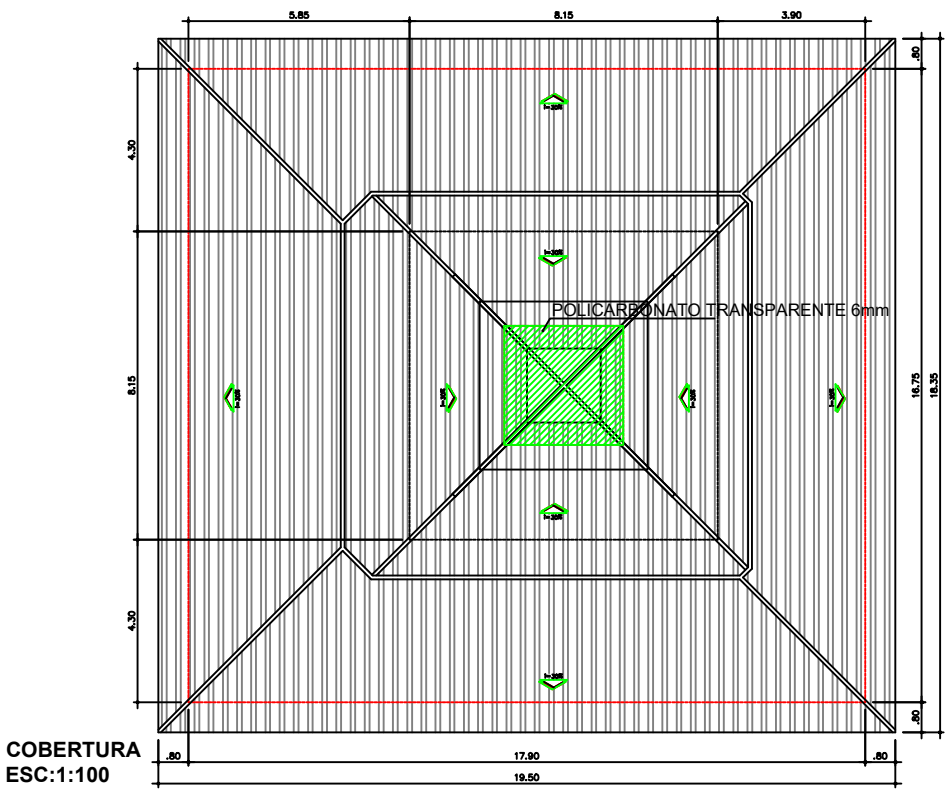
ASSINATURAS:

RT: GUSTAVO RIBEIRO DE MOURA  
ARQUITETO-CAU: 92331-1

PROPR: PREFEITURA MUNICIPAL DE MONTE CARMELO MG

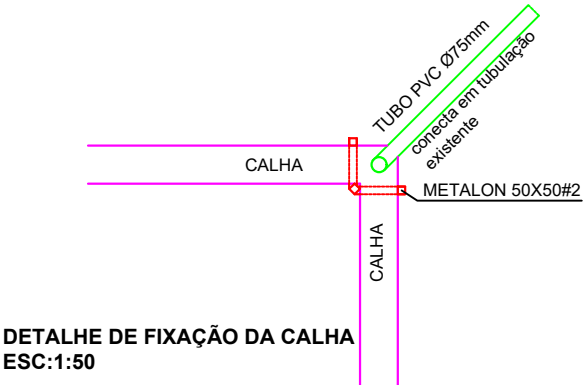


TRAMA DA COBERTURA  
ESC:1:50

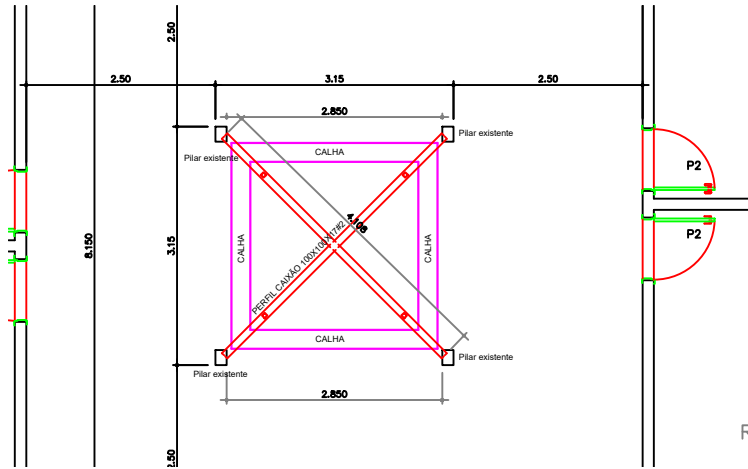


COBERTURA  
ESC:1:100

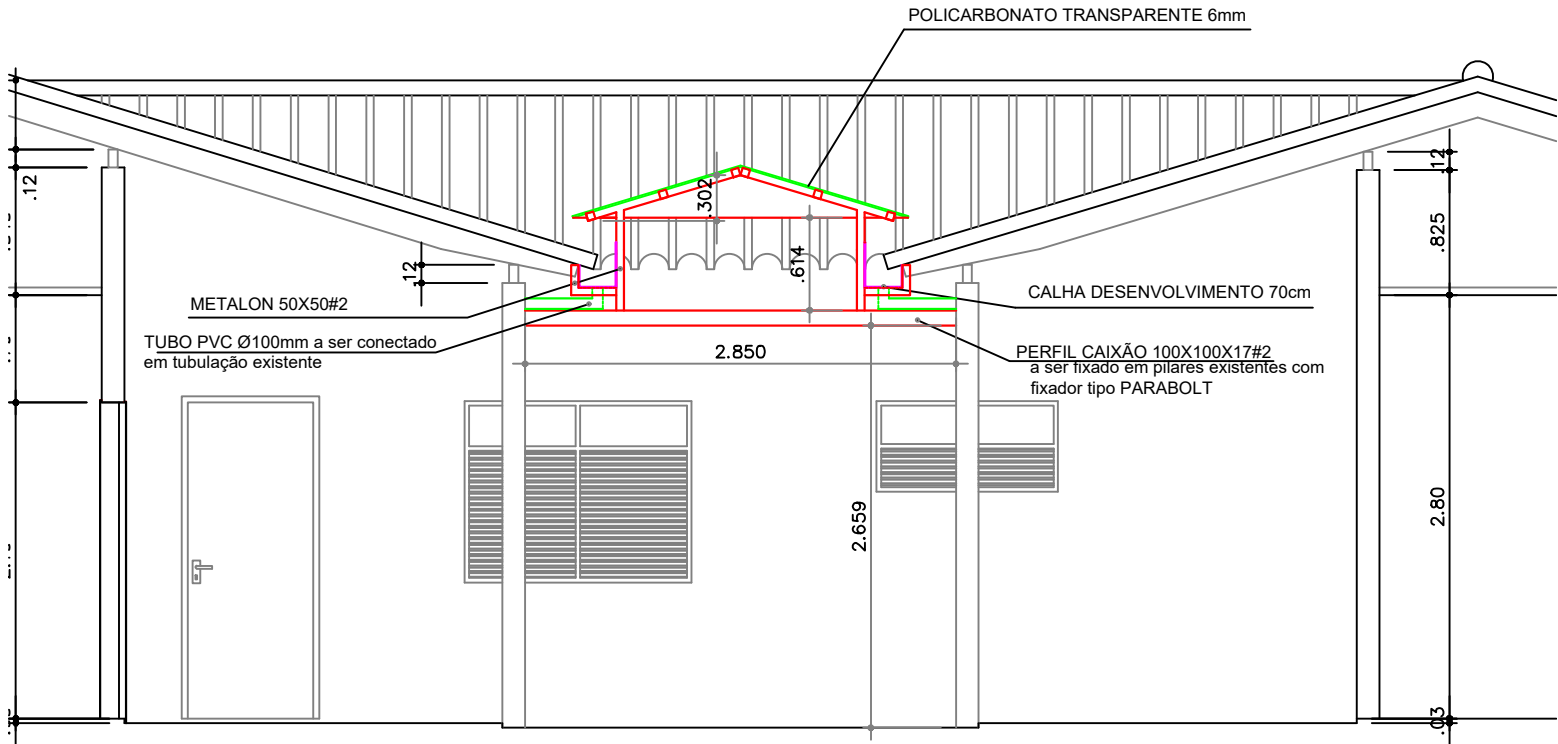
QUADRO DE MATERIAL				
Perfil	Comprimento (m)	Quantidade	Peso (kg/m)	Peso Total (kg)
EU 100X50X17#2,00	4,108	4,000	3,109	51,087
CHAPA 8	0,015	8,000	33,560	4,027
METALON 50X50#2,00	0,613	4,000	3,030	7,430
METALON 50X50#2,01	1,556	4,000	3,030	18,859
METALON 50X50#2,02	2,108	4,000	3,030	25,549
METALON 50X50#2,03	1,142	4,000	3,030	13,841
METALON 50X50#2,04	0,176	4,000	3,030	2,133
METALON 50X50#2,04	0,250	8,000	3,030	6,060
METALON 50X50#2,04	0,200	8,000	3,030	4,848
TOTAL (kg)				133,834



DETALHE DE FIXAÇÃO DA CALHA  
ESC:1:50



PLANTA BAIXA  
ESC:1:100



VISTA LATERAL  
ESC:1:50

REVISÕES			
00	05/08/21	GUSTAVO	EMISSÃO INICIAL
REV	DATA	REVISADO POR	DESCRIÇÃO

Legenda:

**KARAIBA**  
CONSULTORIA E PROJETOS  
Av. Nicomedes Alves dos Santos, 3600 - sala 302  
B. Morada da Colina - Uberlândia MG  
[karaibaassociados@gmail.com](mailto:karaibaassociados@gmail.com) (34) 3254-8375

TÍTULO	PROJETO DE REFORMA DO TELHADO	ESCALA:	S/ESC.	FOLHA:	ÚNICA
LOCAL:	CENTRO EDUCACIONAL INFANTIL LAMBARI BAIRRO LAMBARI - MONTE CARMELO MG				
ASSINATURAS:	RT: GUSTAVO RIBEIRO DE MOURA ARQUITETO-CAU: 92331-1 PROPR: PREFEITURA MUNICIPAL DE MONTE CARMELO MG				