

DETALHAMENTO DE FUNDAÇÕES
ESC: 1/50

ESTACAS (TIPO BROCA) SEM ARMADURA

Ø 25 cm - profundidade: 3 m

VIGAS BALDRAMES

FORMA

15 X 25 cm

ARMADURA

2 FERROS Ø 5/16" (CORRIDOS)
ESTRIBO Ø 5 mm c/ 20 cm - 78 cm
2 FERROS Ø 5/16" (CORRIDOS)

VIGAS DE RESPALDO

FORMA

12 X 25 cm

ARMADURA

2 FERROS Ø 5/16" (CORRIDOS)
ESTRIBO Ø 5 mm c/ 20 cm - 72 cm
2 FERROS Ø 5/16" (CORRIDOS)

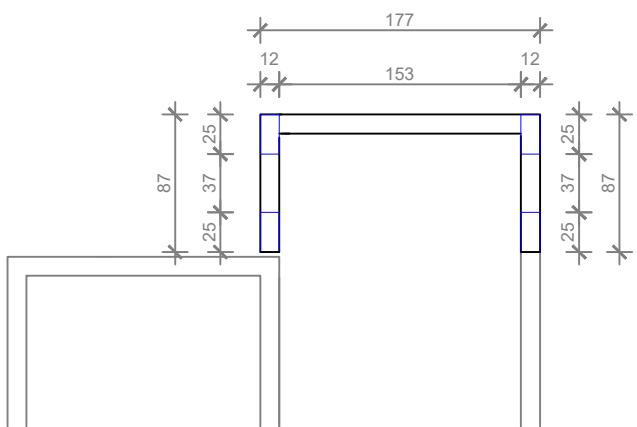
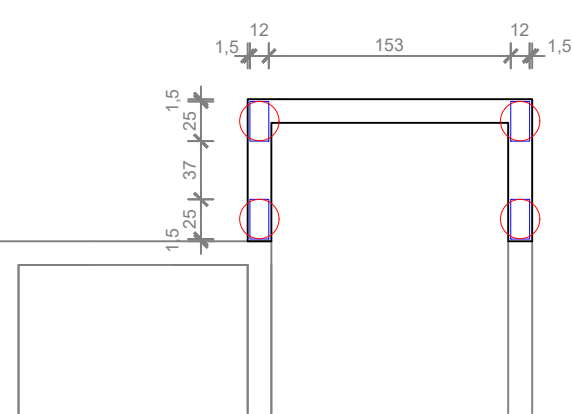
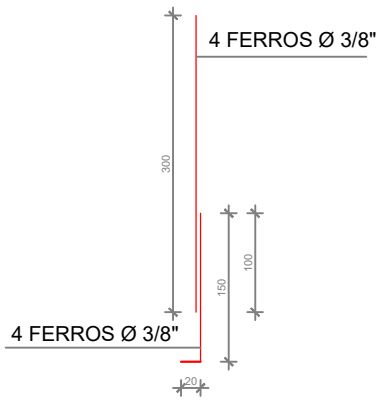
PILARES P1, P2, P3, P4, P5, P6, P7, P8 (x8).

FORMA

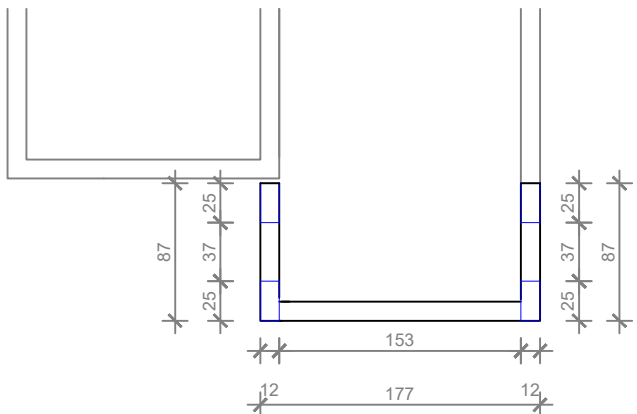
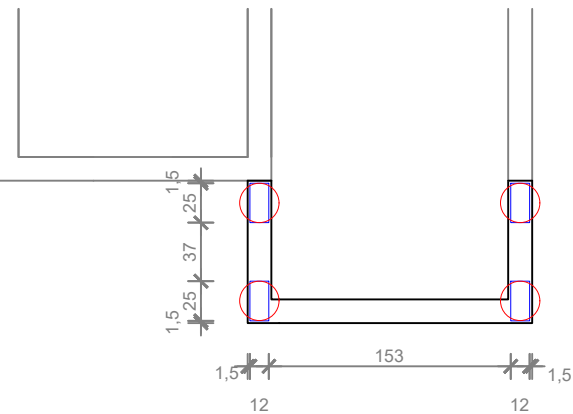
12 X 20 cm

ARMADURA

4 FERROS Ø 3/8"
ESTRIBO Ø 5 mm c/ 20 cm - 72 cm



QUADRO GERAL DE FERROS			
AÇO	DIÂMETRO	COMP.(m)	PESO (Kg)
	8mm	52,80	20,86
CA50	10mm	144,00	88,85
CA60	5mm	96,70	14,89



PLANTA BAIXA
LOCAÇÃO DE FUNDAÇÕES
ESC: 1/50

PLANTA BAIXA
LOCAÇÃO DE VIGAS E PILARES
ESC: 1/50

KARAIBA
CONSULTORIA E PROJETOS
karaibaassociados@gmail.com (34)98850-6729

PROJETO ESTRUTURAL E DE FUNDAÇÕES - REVITALIZAÇÃO DO CAMPO DE FUTEBOL DO DISTRITO DE CELSO BUENO
PROP.: PREFEITURA MUNICIPAL DE MONTE CARMELO
LOCAL: PROLONGAMENTO DA RUA SÃO FRANSICO S/N - DISTRITO DE CELSO BUENO
MONTE CARMELO - MG

ASSINATURAS	ÁREAS (m²)	
	TERRENO.....	15.041,34
	À REFORMAR	53,89
	À AMPLIAR.....	3,24
PREFEITURA MUNICIPAL DE MONTE CARMELO	TOTAL.....	57,13
	CAMPO DE FUTEBOL.....	9.706,73
	ESCALAS INDICADAS	
	DATA 19/05/2022	RRT: 11980245
CONTÉM	DESENHO GRM	FOLHA ÚNICA
	PLANTA BAIXA, CORTE AA, CORTE BB, FACHADA, PLANTA DE COBERTURA E LOCAÇÃO / SITUAÇÃO	