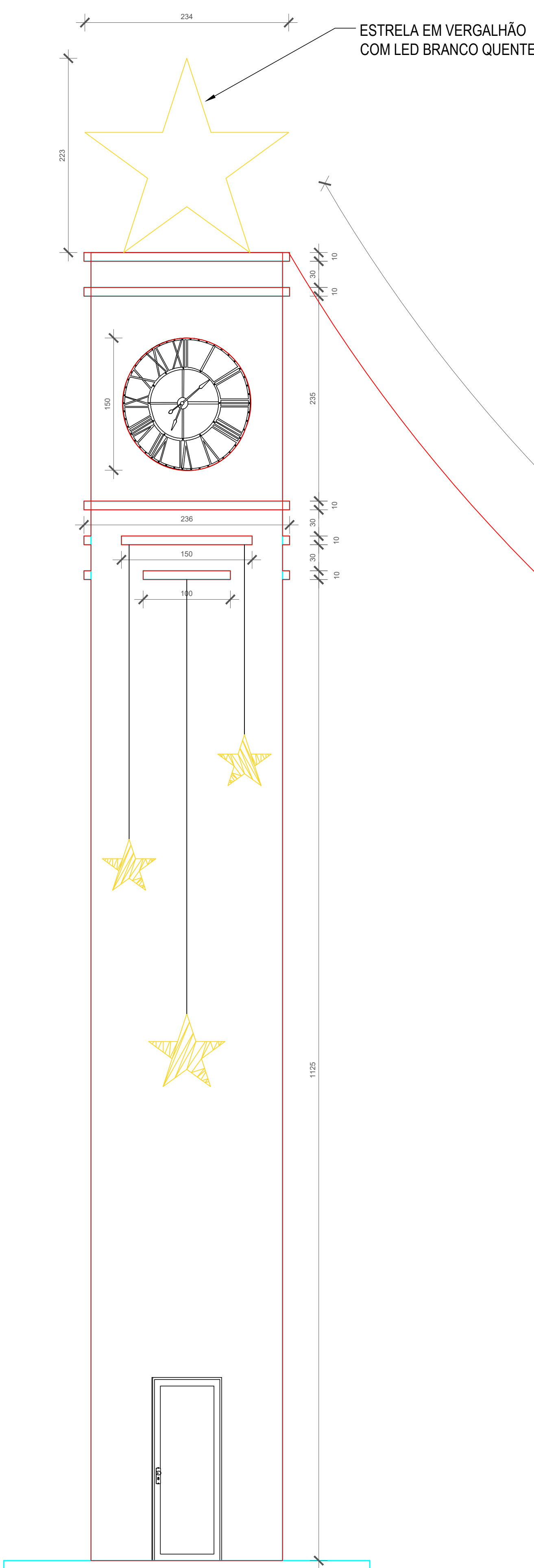


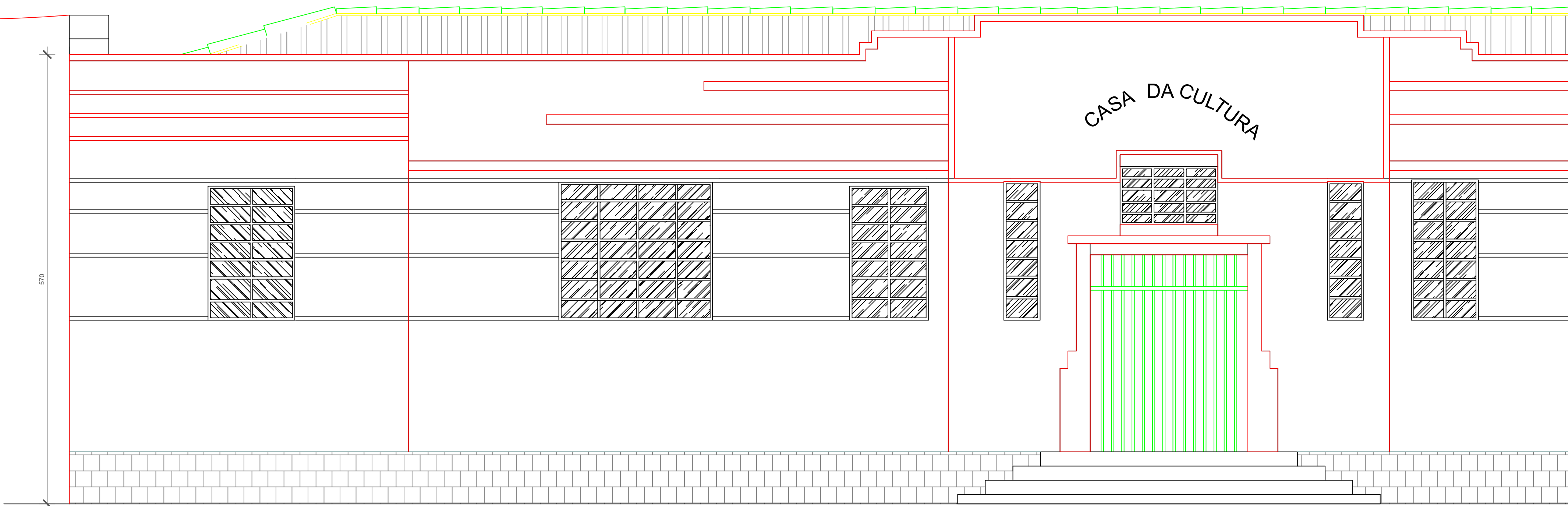
# TORRE RELÓGIO/ESTAÇÃO - Trocar os LEDs e acrescentar estrelas na Torre (dos 4 lados)



TORRE REL.  
ESC. 1:50

5 MANGUEIRAS DE LED  
BRANCO QUENTE LIGANDO  
TORRE À CASA DA CULTURA

ESC. 1:50



FACHADA 02  
ESC. 1:50